

# グループホーム カトリア長尾

グループホーム カトリア長尾は、障害をお持ちの方が地域で、その人なりの当たり前の生活をしていく上での支援をしています。  
アパートタイプなので各部屋にお風呂トイレがあり落ち着いた生活が可能です。



長尾5丁目バス停徒歩3分  
バス16番 天神約25分、博多駅約32分

## 入居対象者

何らかの障害をお持ちの方で、地域において自立した生活を営む上で、相談等の日常生活上の援助が必要な方。

## 支援体制

世話人を配置し、入居者が生活する上で困ったこと（食事・掃除・洗たく・服薬・銀行の利用の仕方・対人関係・就労・公的手続き等）について相談に応じ、助言を行ないます。

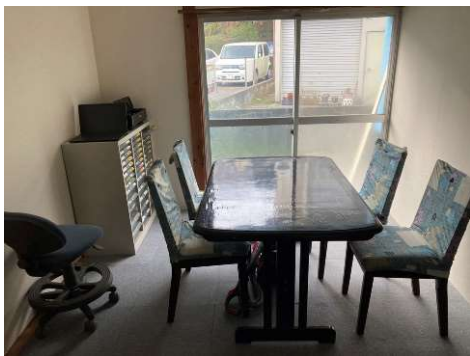
**病院勤務経験の栄養士**が美味しいお食事を提供します！

## 医療ケア

連携する医療機関での定期的受診、デイケア等の利用を通して、その人なりの自立をめざしています。  
また、**看護師がサービス管理者として勤務**していますので医療面でのケアを受ける事もできます。  
診療情報管理しが管理者として勤務しています。

## 利用する上での規則

グループホームで生活していく際の規則には、利用者の方々と話し合い、決める事が多くあります。そして、グループホーム内で起こる問題も、利用者の方々と話し合い、解決していきます。その際には、世話人、支援センタースタッフも助言者として参加する場合があります。



## 必要な金額

家賃	20,000円
(家賃補助後の額)	
食費	30,000円
(自炊可能)	
光熱費	15,000円
日用品費	実費

高速インターネット 無料